



## **OWNER'S MANUAL**

Fresh filters to provide you with filtered water. Take a few minutes. Change your filters.

If you need help or have a question, we've got you covered.

Give us a call at  
**877.333.7108**

1 FILTER / 1 FILTRO

AO-WH-PREL-R

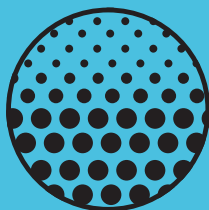
# 4.5" UNIVERSAL<sup>‡</sup> SEDIMENT FILTER

4.5" Filtro de sedimentos universal<sup>‡</sup>

## 25 Micron\*

**Reduces sediment 2X smaller than the eye can see.**

25 Micrones\* / Reduce sedimentos 2 veces más pequeños de lo que puede ver su ojo.



**Fits with A. O. Smith whole house systems AO-WH-PRE, AO-WH-PREV and most major filtration brands<sup>‡</sup>**

Compatible con los sistemas para toda la casa AO-WH-PRE y AO-WH-PREV de A. O. Smith y todas las principales marcas de filtración<sup>‡</sup>



Tested and Certified by NSF International against NSF/ANSI Standard 42 in model AO-WH-PREV for the reduction of particulate class V.  
Probado y certificado por NSF International según la norma NSF/ANSI 42 en el modelo AO-WH-PREV para la reducción de macropartículas clase V.

\* Tested and verified by Kemflo International CO., LTD. for performance claims. Micron rating refers to nominal particulate reduction. Better sediment removal with lower micron rating.

† Filter Life varies depending on local water conditions and the volume of water used.

‡ Other brands not Performance Tested or Certified by NSF.

\* Probado y verificado por Kemflo International CO., LTD. para declaraciones de rendimiento. La calibración micrométrica se refiere a la reducción nominal de macropartículas. Mejor eliminación de sedimentos con calibración micrométrica más baja.

† La vida útil de un filtro varía de acuerdo con las condiciones locales del agua y del volumen de agua que se utilice.

‡ Otras marcas no han sido probadas o certificadas por NSF.



Made in China Hecho en China

## REPLACEMENT INFORMATION

---

Filter should be replaced every 6 months (sooner if noticeable pressure drop occurs).

Note: Before changing filter, turn off or bypass incoming water supply. Place a bucket under filter to catch the small amount of water that will run out after housing removal.

1. Shut off water.

Note: For filter housings with built-in valve in head, turn valve on filter head to the "OFF" position. At this position, the water will be shut off.

2. Relieve pressure in filter housing by pushing red vent button (if present).

3. Unscrew housing and remove old filter. Wash housing thoroughly with soap and water. Rinse thoroughly.

4. Insert new filter and ensure the filter is seated in the center of the housing before tightening onto head.

5. Hand-tighten housing onto head until snug. If necessary, use filter wrench to fully tighten the housing and ensure a good seal. DO NOT OVER-TIGHTEN.

6. Turn on water either from shut-off valve and/or incoming and outgoing valves. If any leaks appear, tighten housing and check pipe connections as needed.

7. Flush system for five (5) minutes.

Do not use with water that is microbiologically unsafe or of unknown quality without adequate disinfection before or after the system.

**NEED HELP? GIVE US A CALL. 877.333.7108**

## INFORMACIÓN ACERCA DEL REEMPLAZO

---

El filtro se debe reemplazar cada 6 meses (antes si se presenta una reducción evidente de la presión).

Nota: Antes de cambiar el filtro, cierre o desvíe el suministro de entrada del agua. Coloque una cubeta debajo del filtro para recoger la pequeña cantidad de agua que va a correr después de haber quitado la cubierta.

1. Cierre el agua.

Nota: Para cubiertas de filtros dotadas de válvula empotrada en la tapa, gire la válvula que está en la tapa del filtro a la posición de apagado. En esta posición, el agua estará cerrada.

2. Alivie la presión (si la hay) en la cubierta del filtro empujando el botón rojo de ventilación.

3. Destornille la carcasa y retire el filtro antiguo. Lave la carcasa minuciosamente con jabón y agua. Enjuague completamente.

4. Inserte el filtro nuevo y asegúrese de que está colocado en el centro de la carcasa antes de apretarlo al cabezal.

5. Apriete manualmente la carcasa al cabezal hasta que quede ajustada. Si es necesario, utilice la llave del filtro para apretar por completo la carcasa y garantizar un sellado correcto. NO APRIETE EN EXCESO.

6. Abra el suministro de agua desde la válvula de cierre o las válvulas de entrada y de salida. Si se presenta alguna filtración, apriete la carcasa y verifique las conexiones de las tuberías según sea necesario.

7. Enjuague el sistema con agua por cinco (5) minutos.

No usar con agua que no sea microbiológicamente segura o cuya calidad sea desconocida sin la desinfección previa o posterior adecuada del sistema.

Manufactured under license by Kemflo International Co., Ltd. Made in China

Fabricado con autorización de Kemflo International Co., Ltd. Hecho en China

© A. O. Smith Corporation. All rights reserved. NSF is a registered trademark of NSF International.

© A. O. Smith Corporation. Todos los derechos reservados. NSF es una marca registrada de NSF International.