



## **OWNER'S MANUAL**

Use this owner's manual to reference installation, troubleshooting and filter replacement information.

If you need help or have a question, we've got you covered.

Give us a call at  
**877.333.7108**



# AO-FF THE CLEAN WATER FILTER

Refrigerator/Freezer / Nevera/Congelador



**Owner's Manual** / El manual del propietario





A. O. Smith has obsessively engineered this filtration system for you. It features Claryum® filtration that reduces harmful contaminants – those you can see, smell and taste, and those you can't – with no chemical additives or wasted water. Whatever your water need – from hydration to cooking, early morning coffee, smoothies, or soup, you will now have filtered water.

Keep this owner's manual to reference installation, troubleshooting and filter replacement information.

If you need help or have a question, we've got you covered. Give us a call at 877.333.7108.

---

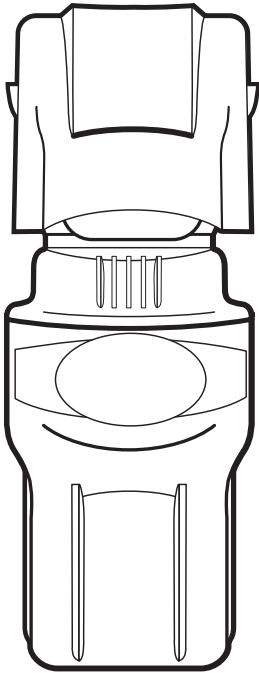
# AO-FF THE CLEAN WATER FILTER Refrigerator/Freezer

---

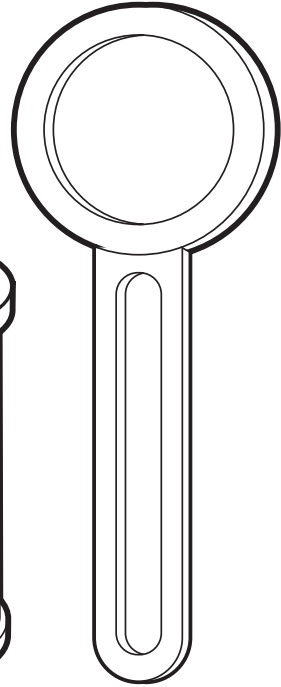
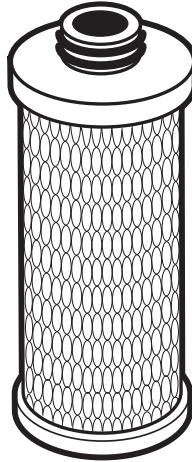
## TABLE OF CONTENTS

Box Contents .....	1
Installation Guide.....	2
Care and Maintenance.....	3
Performance Data Sheet.....	4
Warranty.....	5
Spanish/Español.....	6

AO-FF FILTER SYSTEM



WRENCH

FILTER  
CARTRIDGE

**Please read entire manual to ensure all parts listed are present before installation.**

If any part is missing or damaged let us know by calling **877.333.7108**.  
Do not attempt to install the filter.

**Tools recommended for installation:**

- Variable speed drill w/ 7/32" bit
- Measuring tape
- Bucket
- Phillips head screwdriver
- Hammer

**Parts and materials included**

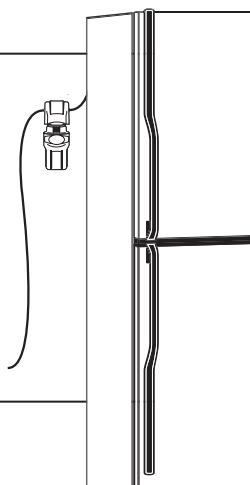
- System
- Filter Cartridge
- Owner's Manual
- Wrench

*Note: We recommend using an approved or certified professional if drilling is required.*

**1**

The AO-FF is a refrigerator/icemaker filter intended for use on an exterior water supply line connected to a residential refrigerator/icemaker appliance.

Choose a location to mount filter system. The ideal location depends on the origin of your refrigerator water supply. If under the sink, the system can be installed near that water line.



**INSTALL FILTER IN A LOCATION WHERE...**

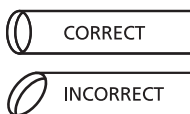
- The Clean Water Filter will sit upright.
- It is not susceptible to freezing temperatures.
- It is not in direct sunlight. Prolonged exposure to light may weaken plastic components.

**2**

Turn off water supply.

**3**

Measure 2.5" of water supply tubing and remove the 2.5" of the tubing as shown.



When cutting tubing, ensure that cut is straight. Cutting at an angle will make tube susceptible to leaking.

*Note: Use a tube cutter for copper tubing and a utility knife for plastic tubing. Make sure ends are square.*

**4**

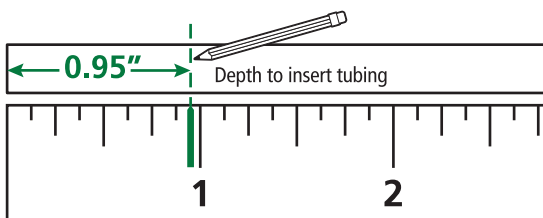


Diagram is actual size.

**Connect supply lines:** Insert tubing from water supply into the inlet side and insert tubing from refrigerator into outlet side.

**TIPS**

- Insert tubing all the way (.95") to prevent leaking.
- Wet end of tubing for an easy install into inlets and outlets.
- Cut excess tubing to prevent crimping, kinks, loops or folds.

Use diagram to mark tubing depth to ensure they are completely inserted. It is **VERY IMPORTANT** to completely insert tubing so leaking does not occur.

**5**

**Check for leaks and proper installation:** Turn on cold water. Place towel under filter unit and check for leaks. Allow water to run 10 minutes to flush.



**AO-FF**

Replacement cartridge AO-US-100-R

Rated service flow 0.5 gpm (1.8 lpm)

Max capacity 200 gal (757 lpm)

Min working pressure 20 psi (1.40 kg/cm<sup>2</sup>)

Max working pressure 80 psi (5.62 kg/cm<sup>2</sup>)

Min operating temperature 40° F (4.44° C)

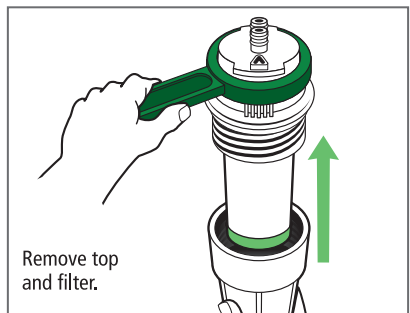
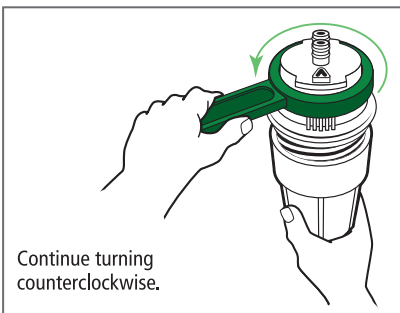
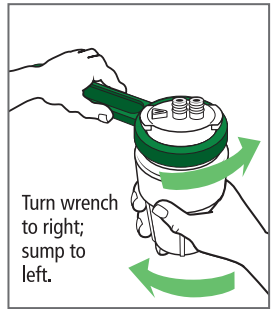
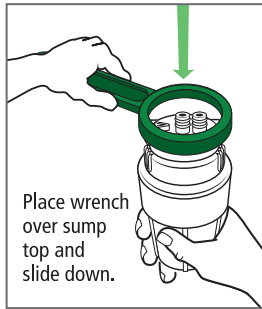
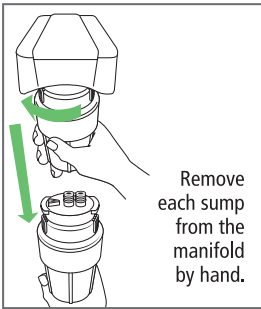
Max operating temperature 90° F (32.22° C)

To clean your filter unit, wipe down the exterior with a damp cloth.

Your filter will last for approximately 6 months or 200 gallons (757 liters).

**Safeguards**

- Use only cold water with filter.
- If you experience a hose connection leak, disconnect and re-seat the hose.



**WARNING:** Do not use tools to remove or tighten sumps. Over-tightening can cause damage and result in leaking. **HAND TIGHTEN ONLY.**



Do not use with water that is microbiologically unsafe or of unknown water quality without adequate disinfection before or after the system. Systems certified for cyst reduction may be used on disinfected waters that may contain filterable cysts.

Performance Data Sheet for the A. O. Smith Refrigerator/Freezer Clean Water Filter					
Models	Replacement	Operating pressure range	Rated capacity	Operating temp. range	Rated flow
AO-FF	AO-US-100-R	20-80 psi 1,40-5,624 kg/cm <sup>2</sup>	200 gallons 757 liters	40-90° F 4,44-32.2° C	0.5 gpm
Manufactured by: A. O. Smith Corporation   11270 West park Place   Milwaukee, WI 53224   877.333.7108					



Testing Performed under NSF/ANSI Standards 42 and 53 and in accordance with the California Department of Health Services Drinking Water Treatment Device Program. This system has been tested according to NSF/ANSI 42, 53, 401 & P473 for reduction of the substances listed below. The concentration of the indicated substances in water entering the system was reduced to a concentration less than or equal to the permissible limit for water leaving the system, as specified in NSF/ANSI 42, 53, 401 & P473.

NSF/ANSI 42	Minimum Reduction	Overall % Reduction	Results
Chlorine Reduction, Free Available	<0.5 mg/l	96.06%	Pass
Chloramine Reduction, Free Available	<0.5 mg/l	96.06%	Pass
Particulate Reduction	85%	99.9%	Pass

NSF/ANSI 53	Minimum Reduction	Overall % Reduction	Results
Cyst Live Cryptosporidium & Giardia	99.95%	>99.95%	Pass
Mercury Reduction pH 8.5	<2 ug/L	>96.7%	Pass
Mercury Reduction pH 6.5	<2 ug/L	>96.6%	Pass
Lead Reduction pH 6.5	<10 ug/L	>99.3%	Pass
Lead Reduction pH 8.5	<10 ug/L	>99.4%	Pass
MTBE Reduction	<5 ug/L	91.2%	Pass
Turbidity	<0.5 NTU	99.1%	Pass
VOC Surrogate Test	95%	95%	Pass
Asbestos	99%	>99%	Pass

NSF/ANSI 401	Maximum Concentration	Minimum Reduction	Overall % Reduction	Results
Atenolol	30 ng/L	94.2%	94.2%	Pass
Bisphenol A	300 ng/L	98.80%	98.9%	Pass
Carbamazepine	200 ng/L	98.6%	98.6%	Pass
DEET	200 ng/L	98.7%	98.7%	Pass
Estrone	20 ng/L	96.30%	96.5%	Pass
Ibuprofen	60 ng/L	95.3%	95.4%	Pass
Linuron	20 ng/L	96.6%	96.6%	Pass
Metoprolate	60 ng/L	94.7%	94.7%	Pass
Metrochlor	200 ng/L	98.6%	98.6%	Pass
Naproxen	20 ng/L	96.3%	96.4%	Pass
Nonyl phenol	200 ng/L	97.50%	97.5%	Pass
Phenytion	30 ng/L	95.50%	95.6%	Pass
TCEP	700 ng/L	98%	98%	Pass
TCPP	700 ng/L	97.8%	97.8%	Pass
Trimethoprim	20 ng/L	96.7%	96.7%	Pass

NSF P473	Influent challenge concentration	Maximum permissible concentration	Overall % reduction	Results
Perfluorooctanoic acid (PFOA) & Perfluorooctane sulfonate (PFOS)	1.5 ±10% ug/L	0.07 ug/L	96%	Pass

Organic chemicals included by surrogate testing				
VOCs (by surrogate testing using chloroform)	Drinking water regulatory level (MCL/MAC) mg/L	Influent/Unfiltered	Effluent/Filtered	Percent Reduction
alachlor	0.002	0.050	0.001	>98%
atrazine	0.003	0.100	0.003	>97%
benzene	0.005	0.081	0.001	>99%
carbofuran	0.04	0.190	0.001	>99%
carbon tetrachloride	0.005	0.078	0.0018	98%
chlorobenzene	0.1	0.077	0.001	>99%
chloropicrin	—	0.015	0.0002	99%
2,4-D	0.07	0.110	0.0017	98%
dibromochloropropane (DBCP)	0.0002	0.052	0.00002	>99%
o-dichlorobenzene	0.6	0.080	0.001	>99%
p-dichlorobenzene	0.075	0.040	0.001	>98%
1,2-dichloroethane	0.005	0.088	0.0048	95%
1,1-dichloroethylene	0.007	0.083	0.001	>99%
cis-1,2-dichloroethylene	0.07	0.170	0.0005	>99%
trans-1,2-dichloroethylene	0.1	0.086	0.001	>99%
1,2-dichloropropane	0.005	0.080	0.001	>99%
cis-1,3-dichloropropylene	—	0.079	0.001	>99%
dinoseb	0.007	0.170	0.0002	99%
endrin	0.002	0.053	0.00059	99%
ethylbenzene	0.7	0.088	0.001	>99%
ethylene dibromide (EDB)	0.00005	0.044	0.00002	>99%
haloacetonitriles (HAN)	—	—	—	—
bromochloroacetonitrile	—	0.022	0.0005	98%
dibromoacetonitrile	—	0.024	0.0006	98%
dichloroacetonitrile	—	0.0096	0.0002	98%
trichloroacetonitrile	—	0.015	0.0003	98%
haloketones (HK)	—	—	—	—
1,1-dichloro-2-propanone	—	0.0072	0.0001	99%
1,1,1-trichloro-2-propanone	—	0.0082	0.0003	96%
heptachlor (H-34, Heptox)	0.0004	0.025	0.00001	>99%
heptachlor epoxide	0.0002	0.0107	0.0002	98%
hexachlorobutadiene	—	0.044	0.001	>98%
hexachlorocyclopentadiene	0.05	0.060	0.000002	>99%
lindane	0.0002	0.055	0.00001	>99%
methoxychlor	0.04	0.050	0.0001	>99%
pentachlorophenol	0.001	0.096	0.001	>99%
simazine	0.004	0.120	0.004	>97%
styrene	0.1	0.150	0.0005	>99%
1,1,2,2-tetrachloroethane	—	0.081	0.001	>99%
tetrachloroethylene	0.005	0.081	0.001	>99%
toluene	1	0.078	0.001	>99%
2,4,5-TP (silvex)	0.05	0.270	0.0016	99%
tribromoacetic acid	—	0.042	0.001	>98%
1,2,4-trichlorobenzene	0.07	0.160	0.0005	>99%
1,1,1-trichloroethane	0.2	0.084	0.0046	95%
1,1,2-trichloroethane	0.005	0.150	0.0005	>99%
trichloroethylene	0.005	0.180	0.0010	>99%
trihalomethanes (THMs)	—	Influent/Unfiltered	Effluent/Filtered	Percent Reduction
bromodichloromethane (THM)	0.080	0.300	0.015	95%
bromoform (THM)				
chloroform (THM)				
chlorodibromomethane (THM)				
xylene (total)	10	0.070	0.001	>99%



System Tested and Certified by NSF International against NSF/ANSI Standard 42, 53 & 401 and conforms to NSF protocol P473 for reduction of claims specified on the Performance Data Sheet and at [www.nsf.org](http://www.nsf.org).

- All contaminants reduced by this filter are listed.
- Not all contaminants listed may be present in your water.
- Does not remove all contaminants that may be present in tap water.



Filter is only to be used with cold water.



Filter usage must comply with all state and local laws.



Testing was performed under standard laboratory conditions, actual performance may vary.



Systems certified for cyst reduction may be used on disinfected waters that may contain filterable cysts.



See owner's manual for general installation conditions and needs plus manufacturer's limited warranty.



For use with municipally treated water only. Do not use with water that is microbiologically unsafe or of unknown water quality without adequate disinfection before or after the system.

LIMITED



WARRANTY

**What is covered:**

This warranty covers defects in materials or workmanship in manufacturing of your A. O. Smith drinking water filter systems, except as provided below.

**For how long:**

This warranty runs for 365 days from the date of purchase by a consumer ("Warranty Period").

**What is not covered:**

This warranty does not cover filter cartridges and any products that were not installed in compliance with the instructions or that have been abused or operated incorrectly. The limited warranty stated herein is in lieu of any and all warranties, express or implied, whether written or oral, including but not limited to the implied warranties of fitness for a particular purpose or the implied warranty of merchantability. A. O. Smith shall not be liable for any incidental, consequential, special or contingent damages arising directly or indirectly from any defect or the use of the system. Owner shall be responsible for all labor and any other expenses related to the removal, repair or installation of the filtration system or any component part. Finally, this warranty is voided if the product is used with parts that are not genuine A. O. Smith parts. This includes, but is not limited to: replacement filters, faucets, and diverter valves.

**What A. O. Smith will do:**

We will replace the defective part of the covered product and send it to you upon payment of \$9.50 for shipping and handling per incident.

**How to get service:**

To receive service under this warranty, you must contact A. O. Smith at 1-877-333-7108 or [AOSmithatLowe.com/contactus](http://AOSmithatLowe.com/contactus) within the Warranty Period and describe the problem to a customer service representative who will verify that the product is under warranty and arrange for delivery of a replacement part.

**How state law applies:**

This warranty gives you specific rights but you may have other rights which vary from state to state.

Some states do not allow the exclusion or limitation of implied warranties or incidental or consequential damages, so the above limitation or exclusion may not apply to you.

**Warranty card:**

Warranty registration is not required for coverage under the A. O. Smith Limited Warranty. If you purchased from a retailer or dealer, please complete the online warranty registration form at [AOSmithatLowe.com/register](http://AOSmithatLowe.com/register). Once registered online, we will have a record of your purchase and you will not be required to produce a proof of purchase for a warranty claim.





A. O. Smith diseñó este sistema de filtración minuciosamente para usted. Cuenta con la filtración Claryum® que disminuye los contaminantes dañinos, aquellos que puede y no puede ver, oler y sentir su sabor, sin usar aditivos químicos o aguas residuales. Sin importar para qué necesite el agua, para hidratarse, cocinar, para el café de la mañana, los batidos o una sopa, ahora tendrá agua filtrada.

Conserve este manual del propietario como referencia para la instalación, resolución de problemas e información de cambio del filtro.

---

# AO-FF

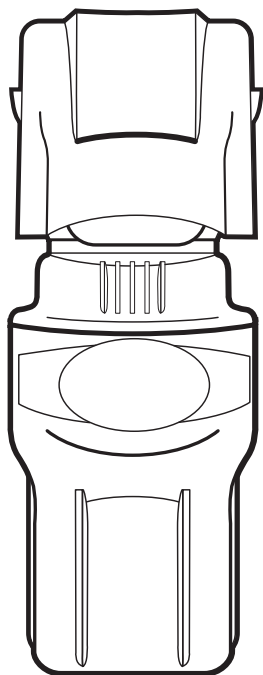
# THE CLEAN WATER FILTER

## Nevera/Congelador

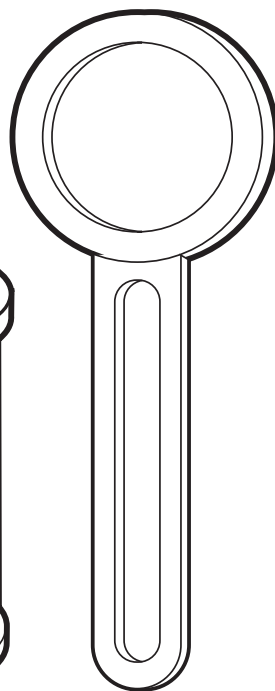
---

### TABLE DE CONTENIDO

Contenido de la caja .....	7
Guía de instalación.....	8-9
Cuidado y mantenimiento.....	10-11
Hoja de datos de rendimiento .....	12
Garantía.....	13

SISTEMA DE  
FILTRADO AO-FF

LLAVE

CARTUCHO  
FILTRANTE

Lea todo el manual antes de la instalación para asegurarse de que todas las piezas indicadas estén presentes.

Si falta una pieza o alguna está dañada, llámenos para avisarnos al **877.333.7108**.  
No intente instalar el filtro.

#### Herramientas recomendadas para la instalación:

- Taladro de varias velocidades con una broca de 7/32"
- Cinta métrica
- Cubeta
- Destornillador Phillips
- Martillo

#### Piezas y materiales incluidos:

- Sistema
- Cartucho filtrante
- Manual del propietario
- Llave

*Nota: Recomendamos llamar a un profesional autorizado o certificado si es que se necesita perforar.*

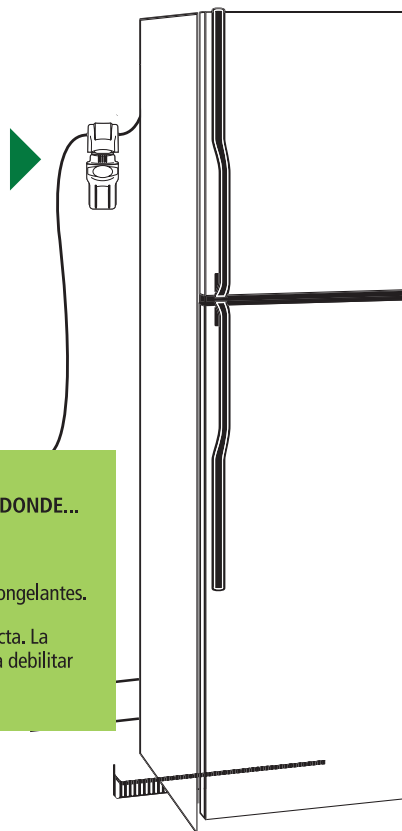
- 1** AO-FF es un filtro para refrigerador y máquina de hacer hielo, diseñado para su uso con una tubería de suministro de agua exterior conectada a un refrigerador o máquina de hacer hielo residenciales.

Elija una ubicación para montar el sistema de filtrado. La ubicación ideal depende del origen del suministro de agua de su refrigerador. Si está bajo el fregadero, puede instalar el sistema cerca de la tubería de agua.



#### INSTALE EL FILTRO EN UN LUGAR DONDE...

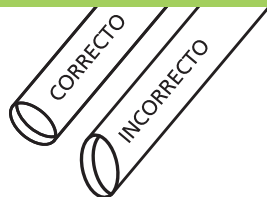
- quede en posición vertical.
- no quede expuesto a temperaturas congelantes.
- no quede expuesto a la luz solar directa. La exposición prolongada a la luz podría debilitar los componentes plásticos.



- 2** Cierre el suministro de agua.

Cuando corte la tubería, asegúrese de que el corte sea recto. Es posible que la tubería tenga filtraciones si realiza un corte en ángulo.

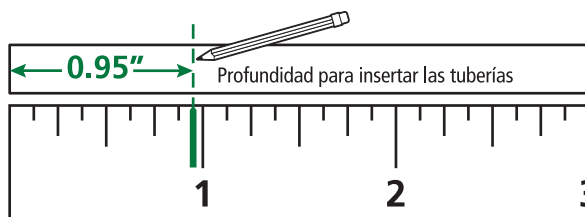
- 3** Mida 6.4 cm (2.5") de la tubería de suministro de agua y retire los 6.4 cm (2.5") de la tubería como se muestra a la derecha.



*Nota: Use un cortador de tuberías para las tuberías de cobre y una cuchilla para las tuberías de plástico. Asegúrese de que los extremos estén rectos.*



*El diagrama tiene la dimensión real.*



**Conecte las tuberías de suministro:** Inserte la tubería del suministro de agua en el costado de la entrada e inserte la tubería del refrigerador en el costado de la salida.

Use el diagrama para marcar la profundidad de la tubería con el fin de garantizar que las haya insertado por completo. Es **MUY IMPORTANTE** insertar la tubería por completo para que no haya filtraciones.

#### CONSEJOS

Inserte la tubería por completo (2.4 cm [0.95"]) para evitar filtraciones.

Humedezca el extremo de la tubería para instalar fácilmente en las entradas y salidas.

Corte el exceso de la tubería para prevenir grietas, torceduras, curvas o pliegues.

**5**

**Revise que no haya filtraciones y que la instalación sea correcta:** Abra el suministro de agua fría. Coloque una toalla debajo de la unidad de filtrado y revise si hay filtraciones. Deje que el agua corra por 10 minutos.



**AO-FF**

Cartucho de repuesto AO-US-100-R

Flujo nominal del servicio 1.9 L/m (0.5 gpm)

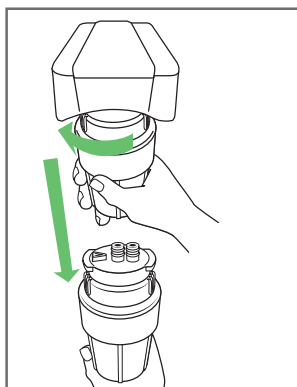
Capacidad máxima de 757 litros (200 galones)

Presión mín. de funcionamiento 1.40 kg/cm<sup>2</sup> (20 psi)

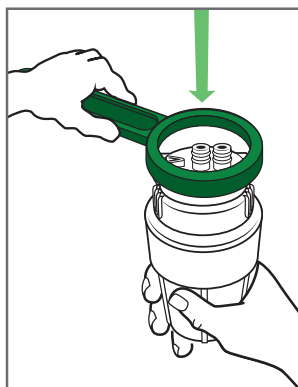
Presión máx. de funcionamiento 5.62 kg/cm<sup>2</sup> (80 psi)

Temperatura mín. de funcionamiento 4.44 °C (40 °F)

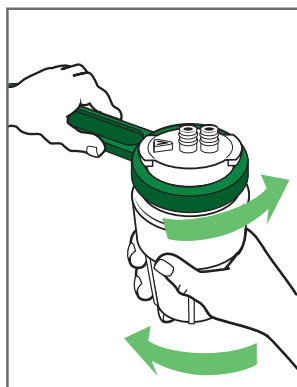
Temperatura máx. de funcionamiento 32.22 °C (90 °F)



Retire todos los sumideros del colector a mano.



Coloque la llave sobre la parte superior del sumidero y deslícela hacia abajo.



Gire la llave hacia la derecha y el sumidero hacia la izquierda.

**ADVERTENCIA:** No use herramientas para retirar o apretar los sumideros. Apretar en exceso puede causar daños y generar filtraciones. **SOLO APRIETE CON LA MANO.**

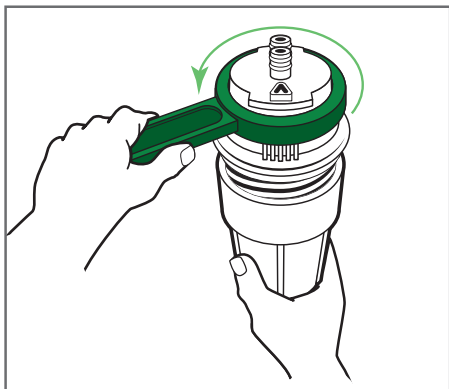


Para limpiar la unidad de filtrado, limpie el exterior con un paño húmedo.

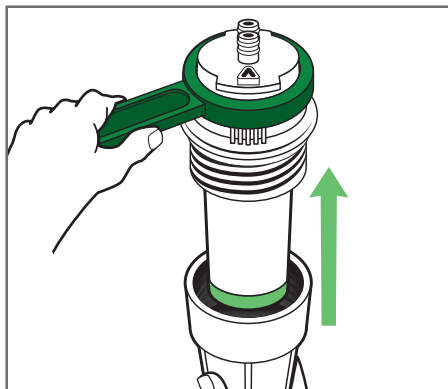
Su filtro durará 6 meses aproximadamente o 757 litros (200 galones).

#### Resguardos

- Use solo agua fría con el filtro.
- Si tiene una filtración en la conexión de la manguera, desconéctela y vuelva a fijar la manguera.



Siga girando hacia la izquierda.



Retire la parte superior y el filtro.



No usar con agua que no sea microbiológicamente segura o cuya calidad sea desconocida sin la desinfección previa o posterior adecuada del sistema. Es posible usar sistemas certificados para la reducción de quistes en aguas desinfectadas que puedan tener quistes filtrables.



Hoja de datos de rendimiento de la máquina de agua limpia Refrigerador/congelador de A. O. Smith					
Modelos	Repuesto	Rango de presión de funcionamiento	Capacidad nominal	Rango de temp. de funcionamiento	Flujo nominal
AO-FF	AO-US-100-R	1.40 a 5.624 kg/cm <sup>2</sup> 20 a 80 psi	757 litros 200 galones	4.44 a 32.2 °C 40 a 90 °F	1.9 L/m (0.5 gpm)
Fabricado por: A. O. Smith Corporation 11270 West park Place   Milwaukee, WI 53224					

Pruebas realizadas conforme a las normas NSF/ANSI 42 y 53 y según el Programa de Dispositivos de Tratamiento de Agua Potable del Departamento de Servicios de Salud de California. Este sistema se probó conforme a las normas NSF/ANSI 42, 53, 401 y P473 para la reducción de las sustancias que se indican más adelante. Se redujo la concentración de las sustancias indicadas en el agua que entra al sistema a una concentración menor o igual al límite permitido para el agua que sale del sistema, según se especifica en las normas NSF/ANSI 42, 53, 401 y P473.

NSF/ANSI 42	Reducción mínima	Porcentaje total de reducción	Resultados
Chlorine Reduction, Free Available	<0.5 mg/l	96.06 %	Aprobado
Chloramine Reduction, Free Available	<0.5 mg/l	96.06 %	Aprobado
Particulate Reduction	85 %	99.9 %	Aprobado

NSF/ANSI 53	Reducción mínima	Porcentaje total de reducción	Resultados
Cyst Live Cryptosporidium & Giardia	99.95 %	>99.95 %	Aprobado
Mercury Reduction pH 8.5	<2 ug/L	>96.7 %	Aprobado
Mercury Reduction pH 6.5	<2 ug/L	>96.6 %	Aprobado
Lead Reduction pH 6.5	<10 ug/L	>99.3 %	Aprobado
Lead Reduction pH 8.5	<10 ug/L	>99.4 %	Aprobado
MTBE Reduction	<5 ug/L	91.2 %	Aprobado
Turbidity	<0.5 NTU	99.1 %	Aprobado
VOC Surrogate Test	95 %	95 %	Aprobado
Asbestos	99 %	>99 %	Aprobado

NSF/ANSI 401	Concentración máxima	Reducción mínima	Porcentaje total de reducción	Resultados
Atenolol	30 ng/L	94.2 %	94.2 %	Aprobado
Bisphenol A	300 ng/L	98.80 %	98.9 %	Aprobado
Carbamazepine	200 ng/L	98.6 %	98.6 %	Aprobado
DEET	200 ng/L	98.7 %	98.7 %	Aprobado
Estrone	20 ng/L	96.30 %	96.5 %	Aprobado
Ibuprofen	60 ng/L	95.3 %	95.4 %	Aprobado
Linuron	20 ng/L	96.6 %	96.6 %	Aprobado
Meprobamate	60 ng/L	94.7 %	94.7 %	Aprobado
Metolachlor	200 ng/L	98.6 %	98.6 %	Aprobado
Naproxen	20 ng/L	96.3 %	96.4 %	Aprobado
Nonyl phenol	200 ng/L	97.50 %	97.5 %	Aprobado
Phenytol	30 ng/L	95.50 %	95.6 %	Aprobado
TCEP	700 ng/L	98 %	98 %	Aprobado
TCPP	700 ng/L	97.8 %	97.8 %	Aprobado
Trimethoprim	20 ng/L	96.7 %	96.7 %	Aprobado

NSF P473	Concentración de riesgo de ingreso	Concentración máxima permitida	Porcentaje total de reducción	Resultados
Perfluoroacético acid (PFOA) & Perfluoroacético sulfonate (PFOS)	1.5 ±10 % ug/L	0.07 ug/L	96 %	Aprobado

Productos químicos orgánicos incluidos por la prueba de sustitutos				
COV (según la prueba de sustitutos con el uso de cloroformo)	Nivel normativo de agua potable (NMC/CMA) mg/L	Entrante/ Sin filtrar	Saliente/ Filtrada	Porcentaje de reducción
alcohol	0.002	0.050	0.001	>98 %
atrazine	0.003	0.100	0.003	>97 %
benzene	0.005	0.081	0.001	>99 %
carbolfuran	0.04	0.190	0.001	>99 %
carbon tetrachloride	0.005	0.078	0.0018	98 %
chlorobenzene	0.1	0.077	0.001	>99 %
chloropirrin	—	0.015	0.0002	99 %
2,4-D	0.07	0.110	0.0017	98 %
dicloroetilpropano (DCEP)	0.0002	0.052	0.00002	>99 %
o-diclorobenzene	0.6	0.080	0.001	>99 %
p-diclorobenzene	0.075	0.040	0.001	>98 %
1,2-dicloroetileno	0.005	0.088	0.0048	95 %
1,1-dicloroetileno	0.007	0.083	0.001	>99 %
cis-1,2-dicloroetileno	0.07	0.170	0.0005	>99 %
trans-1,2-dicloroetileno	0.1	0.086	0.001	>99 %
1,2-dicloropropano	0.005	0.080	0.001	>99 %
cis-1,3-dicloropropileno	—	0.079	0.001	>99 %
dinoseb	0.007	0.170	0.0002	99 %
endrin	0.002	0.053	0.00059	99 %
etilbenzene	0.7	0.088	0.001	>99 %
etileno dibromide (EDB)	0.00005	0.044	0.00002	>99 %
haloacetotrienes (HAN)				
bromocloroacetotriente	—	0.022	0.0005	98 %
dicloroacetotriente	—	0.024	0.0006	98 %
dicloroacetotriente	—	0.0096	0.0002	98 %
trichloroacetotriente	—	0.015	0.0003	98 %
haloquetones (HK)				
1,1-dicloro-2-propanone	—	0.0072	0.0001	99 %
1,1,1-trichloro-2-propanone	—	0.0082	0.0003	96 %
heptaclor (H-34, Heptox)	0.0004	0.025	0.00001	>99 %
heptaclor epoxide	0.0002	0.0107	0.0002	98 %
hexaclorobutadiene	—	0.044	0.001	>98 %
hexaclorociclopentadiene	0.05	0.060	0.000002	>99 %
lindane	0.0002	0.055	0.00001	>99 %
metoxiclolor	0.04	0.050	0.0001	>99 %
pentaclorofenol	0.001	0.096	0.001	>99 %
simazine	0.004	0.120	0.004	>97 %
styrene	0.01	0.150	0.0005	>99 %
1,1,2,2-tetracloroetano	—	0.081	0.001	>99 %
tetracloroetileno	0.005	0.081	0.001	>99 %
toluene	1	0.078	0.001	>99 %
2,4,5-TP (silvex)	0.05	0.270	0.0016	99 %
tribromoacético acid	—	0.042	0.001	>98 %
1,2,4-triclorobenzene	0.07	0.160	0.0005	>99 %
1,1,1-tricloroetano	0.2	0.084	0.0046	95 %
1,1,2-tricloroetano	0.005	0.150	0.0005	>99 %
trichloroetileno	0.005	0.180	0.0010	>99 %
trihalometanos (THMs)				
		Entrante/ Sin filtrar	Saliente/ Filtrada	Porcentaje de reducción
bromodiclorometano (THM)	0.080	0.300	0.015	95 %
bromoform (THM)				
cloroform (THM)				
clorodibromometano (THM)	10	0.070	0.001	>99 %
xileno (total)				



Sistema Probado y Certificado por NSF International según las normas NSF/ANSI 42, 53 y 401, y conforme al protocolo P473 de NSF para la reducción de las declaraciones especificadas en la Hoja de datos de rendimiento y en [www.nsf.org](http://www.nsf.org).

- Se indican todos los contaminantes que reduce este filtro.
- Es posible que no todos los contaminantes indicados estén presentes en su agua.
- No elimina todos los contaminantes que pueden estar presentes en el agua de la llave.



El filtro solo se debe usar con agua fría.



Es posible usar sistemas certificados para la reducción de quistes en aguas desinfectadas que puedan tener quistes filtrables.



El uso del filtro debe cumplir con todas las leyes estatales y locales.



Las pruebas se realizaron en condiciones de laboratorio estándar, el rendimiento real puede variar.



Consulte el manual del propietario para conocer las condiciones y necesidades generales de instalación más la garantía limitada del fabricante.



Solo para uso con agua tratada localmente. No usar con agua que no sea microbiológicamente segura o cuya calidad sea desconocida sin la desinfección previa o posterior adecuada del sistema.

# GARANTÍA

1  
AÑO

# LIMITADA

## Lo que está cubierto:

Esta garantía cubre defectos en materiales o en la mano de obra de la fabricación de sus sistemas de filtrado de agua potable de A. O. Smith, salvo según se estipula a continuación.

## Duración:

Esta garantía dura 365 días a partir de la fecha de compra por parte del consumidor ("Período de garantía").

## Lo que no está cubierto:

Esta garantía no cubre cartuchos filtrantes y ningún producto que se haya instalado sin cumplir con las instrucciones o que se haya abusado u operado de manera incorrecta. La garantía limitada que se indica en este documento reemplaza cualquiera y todas las garantías, expresas o implícitas, ya sea por escrito o en forma oral, lo que incluye, entre otras, las garantías implícitas de idoneidad para un propósito en particular o la garantía implícita de comerciabilidad. A. O. Smith no será responsable por ningún daño indirecto, emergente, especial o contingente que surja directa o indirectamente de cualquier defecto o uso del sistema. El propietario será responsable por toda la mano de obra y cualquier otro gasto relacionado con el retiro, reparación o instalación del sistema de filtración o de cualquier pieza componente. Por último, se anulará esta garantía si el producto se usa con piezas que no sean originales de A. O. Smith. Esto incluye, entre otros, filtros de repuesto, llaves y válvulas de cambio.

## Lo que A. O. Smith hará:

Reemplazaremos la pieza defectuosa del producto cubierto y se la enviaremos después del pago de USD 9.50 por el envío y manipulación por incidente.

## Cómo obtener el servicio:

Para recibir el servicio conforme a esta garantía, debe comunicarse con A. O. Smith por correo electrónico a [AOSmithatLoves.com/contactus](mailto:AOSmithatLoves.com/contactus) dentro del Período de garantía y describir el problema a un representante de servicio al cliente, el que verificará que el producto esté cubierto por la garantía y programará el envío de un repuesto.

## Cómo se aplica la ley estatal:

Esta garantía otorga derechos específicos, pero es posible que tenga otros derechos que varían según el estado.

Algunos estados no permiten la exclusión o limitación de garantías implícitas o de daños indirectos o consecutivos, por lo que es posible que la limitación anterior no le corresponda.

## Tarjeta de garantía:

No es necesario registrar la garantía para la cobertura conforme a la garantía limitada de A. O. Smith. Si realizó la compra a través de un minorista o distribuidor, complete el registro de garantía en línea en [AOSmithatLoves.com/register](http://AOSmithatLoves.com/register). Una vez registrada en línea, tendremos un registro de su compra y no tendrá que presentar un comprobante de compra por una reclamación de garantía.





The recommended replacement frequency for the AO-FF Water Filtration System is every 6 months or every 200 gallons of use.

La frecuencia de cambio recomendada para el Sistema de filtración de agua AO-FF es cada 6 meses o cada 757 litros (200 galones) de uso.

**Get the most out of your filter by using only genuine A. O. Smith replacements.**

**Visit [AOSmithAtLowe.com](http://AOSmithAtLowe.com) to find replacements or visit your local Lowe's store.**

Aproveche al máximo su filtro con los repuestos originales de A. O. Smith.

Visite [AOSmithAtLowe.com](http://AOSmithAtLowe.com) para encontrar reemplazos o visite su tienda Lowe's local.

This filter system is designed and tested for use with genuine A. O. Smith parts, including replacement filters, faucet and all hardware. Use of parts from other manufacturers may result in loss of contaminant reduction performance, system damage or failure. Use of parts from other manufacturers will also void your warranty. Please visit [AOSmithAtLowe.com](http://AOSmithAtLowe.com) for replacement parts. Installation must comply with state and local ordinances.

A. O. Smith is not liable for consequential or incidental damages due to improper installation.

Este sistema de filtrado está diseñado y probado para ser usado con piezas originales de A. O. Smith, lo que incluye los filtros, la llave y todas las piezas metálicas de repuesto. El uso de piezas de otros fabricantes puede generar una pérdida en el rendimiento de la reducción de contaminantes, dañar el sistema o causar fallas. El uso de piezas de otros fabricantes también anulará su garantía. Visite [AOSmithAtLowe.com](http://AOSmithAtLowe.com) para ver los repuestos. La instalación debe cumplir con las ordenanzas estatales y locales.

A. O. Smith no se hace responsable por daños indirectos o emergentes a causa de una instalación incorrecta.



System Tested and Certified by NSF International against NSF/ANSI Standards 42, 53, & 401 and conforms to NSF protocol P473 for the reduction of the claims specified on the performance data sheet and at [www.nsf.org](http://www.nsf.org).

Sistema probado y certificado por NSF International según las normas NSF/ANSI 42, 53 y 401, y conforme al protocolo P473 de NSF para la reducción de las declaraciones especificadas en la Hoja de datos de rendimiento y en [www.nsf.org](http://www.nsf.org).

AO-FF install\_20180803